

Conches.

magazine

www.conches-sur-gondoire.fr



Inauguration de l'espace familial

p4



p4

Les prochaines élections



p4

La Pole dance



p4

Fête de l'été



p4

Kermesse à l'école



Naissances

Eva ZERBIB, le 11/03/2016
Emma-Joyce VESPUCE, le 06/04
Quentin LANUZA, le 23/04
Thiago MOUROUVIN, 06/07
Maé DUJEAN LANS, le 13/09
Tiago DIDIER FERNANDES, le 05/10
Rafael RODRIGUEZ, le 16/10.

Décès

Félix WESSELY, le 08/06
Chantal COUDRAT, le 18/07
Jeannine DUVEAU, le 24/09
Jeannine JÉZÉQUEL, le 18/10

Chères Conchoises, Chers Conchois,

Après une rentrée riche en événements, nous abordons déjà l'automne et bientôt les fêtes de fin d'année.

L'été a été marqué par plusieurs événements festifs : la kermesse des écoles, la fête de l'été et la brocante. L'équipe d'animation, que je remercie, œuvre pour vous proposer toujours et encore plus d'activités.

Nous nous efforçons de continuer à réaliser notre programme. Notre faible latitude financière nous freine dans la réalisation des travaux prévus. Comme annoncé dans les magazines précédents, nous continuons de réduire les dépenses de fonctionnement au bénéfice des investissements. Un audit financier des comptes communaux, réalisé par un organisme extérieur, est en cours. Il vous sera communiqué en début d'année.

Un bilan de mi-mandat sera réalisé au premier trimestre 2017. Il permettra de mettre en lumière les actions, projets et réalisations effectués, en cours et à venir.

Sur le plan sécuritaire, nous nous félicitons de l'arrestation de « Glier », le tagueur qui résidait sur le périmètre de notre commune. Grâce au travail commun du commissariat de Lagny, de l'intercommunalité de Marne et Gondoire et de la Mairie, l'homme est actuellement en détention provisoire, en attente de son jugement.

Je reste à votre disposition et vous souhaite de bonnes fêtes de fin d'année.

Bien à vous

Frédéric Nion
Maire

Vie municipale

Élection primaire : le scrutin, ouvert à tous les électeurs

Pour la première fois de son histoire, la droite va désigner son candidat à l'élection présidentielle de 2017 par une élection primaire, les 20 et 27 novembre 2016.

Ces élections primaires ne sont pas internes, et donc pas réservées aux seuls adhérents, mais ouvertes à toutes celles et ceux qui tiennent à sélectionner le candidat qui sera soutenu lors de la prochaine élection présidentielle.

Les citoyens désireux d'aller voter à la primaire peuvent voter à la Mairie de Conches-sur-Gondoire de 8 h à 19 h.

Pour voter, il faut remplir les trois points suivants : être inscrit sur les listes électorales, s'acquitter d'une somme de deux euros et signer la charte d'engagement. Il ne sera pas possible de voter par procuration.

Élections 2017 : inscriptions sur les listes électorales avant le 31 décembre

Pour voter aux élections présidentielles et législatives en avril et juin 2017, il faut être inscrit sur les listes électorales avant le 31 décembre 2016. Pensez-y, notamment si vous avez déménagé récemment. En cas de doute, vous pouvez vérifier votre inscription auprès du service élections de la mairie.

Comment s'inscrire ?

Vous devez vous rendre à votre mairie munie d'une pièce d'identité et d'un justificatif de domicile à votre nom datant de moins de trois mois.



Infos pratiques

Présidentielle

1er tour : 23 avril 2017
2ème tour : 7 mai 2017

Législatives

1er tour : 11 juin 2017
2ème tour : 18 juin 2017

Inauguration de l'espace familial Maurice Boitel Samedi 8 octobre 2016

C'est sous un soleil radieux que les habitants sont venus inaugurer l'espace familial, en présence du Maire, Frédéric Nion, des élus de la ville et de Madame Boitel.

Situé allée Bernanos, à côté du cimetière, entre l'école du Val Guermantes et Conches sur Gondoire, cet équipement aménagé pour les enfants a été réalisé avec le soutien financier de la Caisse d'Allocations Familiales.



La commission animation se restructure

La commission animation est reprise par un élu et secondé par quelques Conchoises et Conchois.

Nous sommes à la recherche de personnes de bonne volonté pour aider, apporter un savoir-faire, des compétences ou partager simplement des moments conviviaux.

Quelle que soit votre situation sociale, professionnelle et familiale, vous pouvez faire partie de cette belle aventure !

Vous souhaitez proposer votre aide dans le cadre des animations organisées par la ville de Conches-sur-Gondoire ?

Laissez-nous vos coordonnées par courriel, nous vous contacterons très vite !

Courriel : a2fourni@aol.com



Ouverture d'une école de pole dance

Depuis le 1er septembre, une école de « pole dance » a ouvert ses portes à Conches-sur-Gondaire.

La « pole dance » ou « danse à la barre verticale » en français, est une discipline sportive acrobatique et artistique qui se pratique autour d'une barre. Selon Isabelle Sivignon, le professeur, beaucoup de gens confondent encore la « pole dance » avec le strip-tease ou le « lap dance », mais les regards vis-à-vis de cette discipline commencent à évoluer. D'autant, que la pole dance est née dans les cirques, où les danseuses évoluaient autour des poteaux pour distraire les spectateurs entre deux numéros.

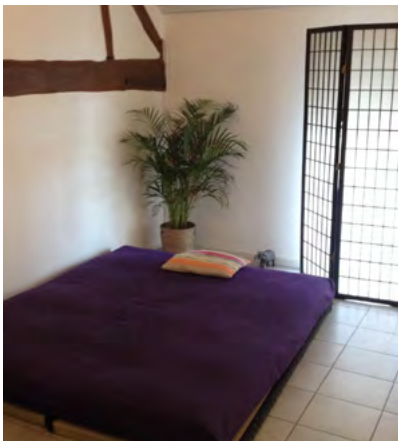
Les cours sont dispensés par Isabelle Sivignon (allias Bety Pole pour la scène). Isabelle a parcouru le monde en professionnelle de la danse. Puis elle devint la créatrice, directrice et chorégraphe de la prestigieuse revue parisienne « Paris Bell ».



Ouverture d'un cabinet à la Ferme de la Jonchère

Ouverture d'un cabinet de «Sophrologie dynamique», Relaxation et Shiatsu bien-Etre au sein du groupe médical de la Ferme de la Jonchère.

Marie et Hélène sont heureuses d'accompagner votre épanouissement personnel et professionnel.



Issue de la méditation, du yoga et du zen japonais, la Sophrologie est un ensemble de techniques de détente musculaire, de respiration et de visualisations positives.

Les séances de Sophrologie dynamique et de relaxation peuvent, à votre convenance, se pratiquer en séances individuelles, pour répondre à un objectif de vie personnel ou professionnel ; en séances de groupe, pour partager ses expériences autour d'un thème commun ; en stage pour une découverte et une intégration plus rapide.

La Sophrologie dynamique et la relaxation sont accessibles à tous.

Avec la Sophrologie dynamique et la relaxation, vous découvrez

et mobilisez vos potentiels et ressources pour vivre sereinement votre quotidien.

Le shiatsu est une technique manuelle d'équilibre énergétique et de relâchement musculaire. Il permet notamment de prévenir des troubles musculo squelettiques, de faciliter un sommeil plus réparateur, d'apporter un bien-être physique, psychique et émotionnel.

Avec le shiatsu, vous vivez votre corps détendu pour un instant de bien-être.

Venez vous accorder des plages de détente et de relâchement pour aborder plus sereinement votre quotidien et vous prémunir de tout stress.

**Marie 06.30.20.67.78 et
Hélène 07.63.27.40.87.**





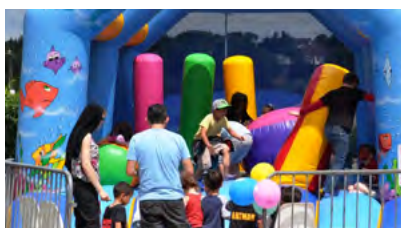
Retour en images

Kermesse « la fin de l'école, le début des vacances ! »

Kermesse rime avec la fin de l'école : fini les cahiers, les devoirspour laisser place aux beaux jours et aux vacances. Mais avant ça, place à la kermesse !

Au mois de juin, la traditionnelle kermesse a eu lieu et le succès était au rendez-vous. Chamboule-tout, pêche aux canards, stand maquillage, expo photos, spectacle de danse et de chant sans oublier l'incontournable casse brique... et bien d'autres ! Rien n'avait été oublié ! Et pour contribuer au plus grand bonheur des petits et bien souvent... des grands : confiseries, boissons et gâteaux (cuisinés par les mamans), à volonté au stand restauration.

Vous l'aurez compris la kermesse, en plus d'être un «incontournable de la vie de l'école» et de la commune de Conches, c'est un moment idéal pour unir les générations.



La fête de l'été



Sécurité, prévention & travaux

Travaux de réfection de la voirie rue de la jonchère

Des travaux de renouvellement de canalisations d'eau potable vont être entrepris dans la rue de la Jonchère. Entre le 14 novembre et le 16 décembre 2016, la circulation sera perturbée.

Durant les travaux, la Mairie a exigé que l'entrée de la Ferme du Laurençon (espace médical, commerces et logements) ainsi que la « dépose minute » pour les personnes à mobilité réduite, soient intégralement accessibles. Le parking face aux bâtiments sera utilisable dans sa globalité.



Dates des phases des travaux :

- **Phase 1** : du 14 novembre au 25 novembre la circulation se fera par demi-chaussée dans le sens Est-Ouest uniquement, sur la rue de la Jonchère. Une déviation sera mise en place par la rue du Laurençon dans les deux sens.

Pour les autres phases, un alternat de la circulation sera mis en place par feux tricolores.

- **Phase 2** : (environ 1 jour) : au niveau du carrefour entre la rue de la Jonchère et la rue du Laurençon Ouest.
- **Phase 3** : (environ 1 jour) : au niveau du carrefour entre la rue de la Jonchère et la rue du Laurençon Est.
- **Phases 4 à 7** : (environ 10 jours) : entre la rue du Moulin Bourcier et l'accès Est de la rue du Laurençon.

Sabotage des armoires d'éclairage public

La mairie a subi des dégradations au niveau de ses armoires d'éclairage public les 27, 28 et 29 septembre 2016. La société de maintenance a constaté un sabotage de plusieurs armoires, dont celle située dans la Mairie. A la suite de ces événements très regrettables, une plainte a été déposée.

Erratum YOGA

Horaires des cours :

Lundi 10h30 - 17h45 - 19h
Mardi 15h
Mercredi 18h45 - 20h00
Jeudi 9h30 - 17h45 - 19h
Vendredi 19h15
Samedi 9h30 - 10h45

Tarif annuel :

Conchois 328 €
Extérieurs 348 €

Contact :

01.72.84.84.83
06.88.89.94.00





Agenda

Soirée Beaujolais

Vendredi 18 novembre 2016 à 19 h 30

Lieu : La grange

Tarif : 15 € par personne

Chaque année, le 3ème jeudi du mois de novembre, toutes les villes s'habillent aux couleurs du beaujolais nouveau.

Venez fêter cet évènement et vous retrouver entre amis, pour découvrir les nouveaux arômes de ce beaujolais. Pour certains, il aura un arrière-goût de banane en bouche, pour d'autres, il sentira « la fraise ou bien le cassis » mais qu'importe, cette soirée permettra de s'enrichir du terroir et d'entretenir la tradition.

Orchestre et ambiance festive au programme de cette soirée.

Le repas comprend une assiette de charcuterie, du fromage, de la salade, un dessert et un verre de vin.

Inscription à l'accueil de la mairie :

01 64 02 26 17

Attention places limitées à 90 personnes !



Spectacle

« Rire et chantons »

Un spectacle pour s'évader !

Samedi 19 novembre 2016 à 21 h

Lieu : La grange

Tarif : 10 € par personne



L'association Company présente un spectacle le samedi 19 novembre à Conches.

Envie de rire, envie de faire un don ! Direction la Grange le samedi 19 novembre pour assister au spectacle « Rire et Chantons ». Compagny chantera au profit de l'association « ECLAS ». Pendant 1 h 30, sketches cultes et chansons rythmeront cette soirée. L'occasion aussi de faire

une bonne action, car l'intégralité de la recette de ce spectacle sera reversée à l'association « ECLAS ». (ECLAS est une association de parents pour les familles désireuses d'avancer Ensemble Contre l'Amyotrophie Spinale de type 1).

Pour plus d'infos : www.eclas.fr

Renseignements :

06 81 31 57 52 - company77@aliceadsl.fr

Festivités de Noël

À l'approche des fêtes de fin d'année, Conches, Gouvernes et Guermantes revêtent leurs habits de lumière pour la plus grande joie des petits et des grands !

Marché de Noël

Dimanche 11 décembre 2016

10h - 18h

Gouvernes salle Lhuillier

Accès libre

Si le Père Noël a pour habitude de se faufiler dans les cheminées à la nuit tombée le soir du 24 décembre, dans les rues de Gouvernes, les réjouissances démarreront plus tôt avec le traditionnel marché de Noël !

Au programme, de nombreuses animations sont à prévoir, dans la joie et la bonne humeur ! Un événement magique qui saura séduire petits et grands...

Vin chaud, illuminations, Père Noël, stands d'artisanat et petits producteurs, chants et confiseries sont toujours au rendez-vous ! Le marché de Noël aura lieu le dimanche 4 décembre 2016 à Gouvernes sur la place de la Mairie de 10 h à 18 h.

Décorations de Noël : Des illuminations de Noël plus économiques et durables !

En fin d'année, les rues et vitrines des villes et villages commencent à se parer de leurs atours de Noël. Guirlandes et décors clignotants brillent à la nuit tombée.

Cette année la municipalité s'est dotée de nouveaux modèles d'illuminations de Noël et a décidé de louer des décorations de Noël à ampoules LED, plus économiques et recommandées pour préserver l'environnement.

Pour info, une ampoule LED équivaut à 1 watt, tandis qu'une ampoule traditionnelle en dépense une quarantaine. C'est donc 40 fois moins d'énergie consommée et, qui plus est, une garantie puisqu'elles ont une durée de vie de trente-cinq ans.

Arbre de Noël

« La pirate écologique »

Spectacle Ecolo-drôle !

Dimanche 11 décembre 2016

15 h

La grange

Entrée libre

Comme chaque année, les municipalités de Conches et de Guermantes s'associent pour l'arbre de Noël des enfants. Cette année, le thème est l'écologie.

L'auteure aborde le thème du recyclage, de la pollution en mer et des risques sur l'environnement et les animaux marins. Les enfants participent et les parents sont témoins de l'implication de leurs enfants tout au long de la pièce.

« Calotta, une pirate magicienne, son matelot Gulimette et leur bateau le Chamallow Rose sillonnent la mer pour s'assurer que personne ne jette rien dedans. C'est un équipage écologique et gare à celui qui se fera prendre ! » Mais un jour, après une tempête . . .

Cette pièce remporte un joli succès, le théâtre de l'Imprévu prépare une tournée dans de nombreuses villes de France et a été démarché pour jouer ce spectacle pour le Ministère de l'Écologie.

